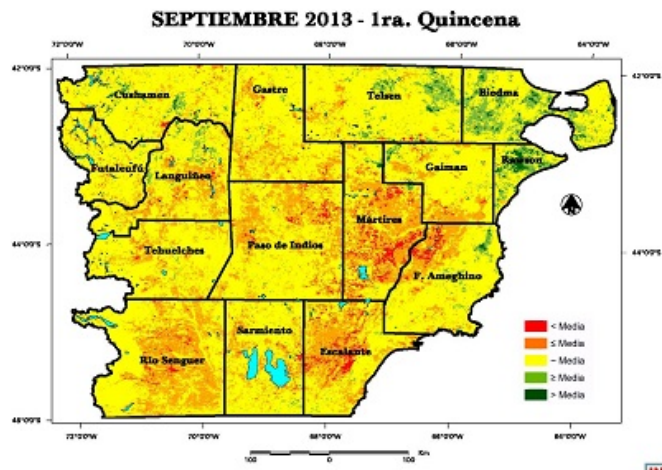


Octubre 2013

RECOMENDACIONES PARA LA GANADERÍA OVINA EXTENSIVA EN LA PROVINCIA DEL CHUBUT

SR. PRODUCTOR:

El monitoreo con imágenes satelitales muestra **diferencias en la producción del pastizal en distintas zonas de la provincia**. Se observan áreas con déficits (tonos rojos) distribuidas especialmente en las zonas central y sur y una recuperación del pastizal (tonos verdes) en las zona noreste que fuera de la más afectada por la sequía de los últimos años. Pese a que en la mayoría de los campos se presentan valores normales (tonos amarillos) **hay que tener en cuenta que a partir de mediados de la primavera comienza el período más seco del año, en el que ya casi no hay crecimiento del pastizal, y que los animales pasarán el verano principalmente con el pasto que haya crecido hasta el momento.**



Variación relativa de índice de vegetación (EVI) a partir de imágenes Medio desde 2000 hasta 2012
© 2013 - INTA EEA Chubut - Laboratorio de Teledetección y SIG



Durante las próximas semanas, con las diferencias propias entre regiones, **se están llevando a cabo:**

- **Las esquilas posparto**
- **Las pariciones**
- **Las señaladas de los corderos.**

Para un manejo más eficiente de su majada, tenga en cuenta las siguientes recomendaciones::

- 1- Durante las pariciones **intensifique las recorridas de los cuadros de ovejas madres** y el control de predadores. **En lotes pequeños y/o de alto valor genético** de hasta 400 animales, **las pariciones controladas en cobertizo** pueden producir un alto impacto en la cantidad de corderos logrados (85 a 90 % señalada).
- 2- Durante la esquila **efectúe los arreos de las ovejas con cordero en forma tranquila**. **Posteriormente**, al retornar los animales sus cuadros, se recomienda **pastorear y repuntar los animales para evitar el aguachamiento**.
- 3- También **identifique las ovejas secas** o que han perdido la cría, destínelas a otro cuadro y alivie los cuadros de madres con cría al pie. Evalúe la venta de refugos.
- 4- **La esquila es una buena oportunidad para realizar control de melófagos (falsa garrapata)** mediante tratamientos de “todos los animales” con productos inyectables, pour-on o aspersiones habilitados por el Senasa.
- 5- Durante la señalada aproveche a boquear y revisar ubres. **Separe las ovejas viejas y secas (refugo por baja calidad) de las de buen diente**.
- 6.- Si tiene previsto una estrategia de **retención de vientres** tenga en cuenta realizar un exhaustivo seguimiento de la condición corporal y **planifique con tiempo las necesidades de suplementación**.

**Tomar decisiones adecuadas en forma anticipada nos ayuda
a enfrentar mejor situaciones difíciles en el futuro.**

Informe elaborado por la EEA Chubut a partir de información del Laboratorio de Teledetección y SIG y de Agrometeorología.